

Os médicos pesquisam o registro Seja compatívelSM para encontrar doadores que sejam compatíveis com os pacientes. Se você for compatível com um paciente, entender o processo de doação o ajudará a estar pronto para doar.

Agradecemos

por participar do registro **Seja compatível.**

Graças a pessoas como você, mais de 30.000 pacientes com doenças potencialmente fatais receberam transplantes.

Visite o site BeTheMatch.org para saber como pode ajudar neste esforço para salvar vidas.

1

Preparando-se para doar

CASO SEJA COMPATÍVEL COM UM PACIENTE, ENTRAREMOS EM CONTATO COM VOCÊ para saber se está disposto a doar. Se concordar em prosseguir, perguntaremos sobre a sua saúde e agendaremos exames adicionais para verificar se você é o doador mais compatível para o paciente.

SE FOR O MAIS COMPATÍVEL, VOCÊ PARTICIPARÁ DE UMA SESSÃO INFORMATIVA.

Nessa sessão você receberá informações detalhadas sobre o processo de doação e recuperação, incluindo riscos e efeitos colaterais. Caso concorde em doar, você assinará um termo de consentimento.

EM SEGUIDA, FARÁ UM EXAME FÍSICO para verificar se a doação é segura tanto para você quanto para o paciente.

2

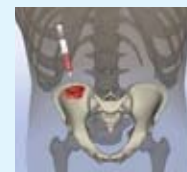
Doando CTSP ou medula óssea

Existem dois métodos de doação: células-tronco do sangue periférico (CTSP) e medula óssea. O médico do paciente optará pelo método de doação que for melhor para o paciente.



A DOAÇÃO DE CTSP é um procedimento não cirúrgico realizado em um centro de hematologia ou em uma unidade ambulatorial do hospital. Durante os cinco dias que antecedem a doação, você receberá injeções de um medicamento chamado filgrastima,

para aumentar o número de células formadoras de sangue na corrente sanguínea. O sangue será, então, removido por meio de uma agulha inserida em um braço e passará por uma máquina que separará as células formadoras de sangue. O sangue remanescente voltará ao seu organismo pelo outro braço. As células formadoras de sangue voltarão aos níveis normais em quatro a seis semanas.



A DOAÇÃO DE MEDULA ÓSSEA é um procedimento cirúrgico ambulatorial, que é feito em um hospital. Você será anestesiado e não sentirá dor alguma durante a

doação. Os médicos usam uma agulha para retirar a medula óssea líquida da parte posterior do osso pélvico. A medula óssea do doador é reposta completamente em quatro a seis semanas.

3

Recuperação e acompanhamento

O período de recuperação varia de acordo com o indivíduo e o tipo de doação. A maioria dos doadores pode voltar ao trabalho, escola e outras atividades dentro de um a sete dias após a doação.

OS DOADORES DE CTSP podem ter dor de cabeça ou dores ósseas ou musculares por vários dias antes da coleta, como efeito colateral das injeções de filgrastima. Esses efeitos desaparecem pouco depois da coleta. A maioria dos doadores de CTSP afirma se sentir totalmente recuperada em até duas semanas após a doação.

OS DOADORES DE MEDULA ÓSSEA podem sentir a região lombar um pouco dolorida por alguns dias ou mais após a doação. A maioria dos doadores de medula óssea afirma se sentir totalmente recuperada em até três semanas após a doação.

VOCÊ RECEBERÁ ACOMPANHAMENTO até que esteja em condições de voltar às atividades normais. Você também receberá ligações anuais como acompanhamento de longo prazo.