

의사들은 당신이 일치자일 수도 있습니다SM 골수 기증자 등록을 검색하여 그들의 환자와 일치하는 기증자를 찾습니다. 귀하께서 환자와 일치하는 경우에, 기증 절차를 잘 이해하고 계시면 기증을 준비하시는 데에 도움이 될 것입니다.

당신이 일치자일 수도 있습니다 골수 기증자 등록과 함께해 주셔서

감사 드립니다.

귀하와 같은 분들의 도움 덕분에, 30,000 명이 넘는 치명적인 질병을 앓는 환자들이 이식을 받았습니다.

BeTheMatch.org 에 방문하셔서 생명을 구하는 노력에 어떻게 도울 수 있는지 알아 보십시오.

1 기증 준비 단계

귀하가 환자와 일치하시면, 저희가 연락을 드리고 기증 의사가 있으신지 여쭙어봅니다. 진행에 동의해 주시면, 환자에게 최적의 일치인지 확인하기 위해 귀하의 건강상태와 추가적인 검사 일정을 의논 드립니다.

귀하가 최적의 일치자가 되시면, 정보 회의에 참석하시게 될 것입니다. 위험 요소와 부작용 등을 포함하여, 기증 및 회복 과정에 대한 자세한 정보가 귀하께 제공될 것입니다. 기증에 동의하시는 경우에는, 동의서에 서명하시게 됩니다.

다음으로는, 신체 검사를 받으시고 이 기증이 귀하와 환자 모두에게 안전한 지를 확인하게 됩니다.

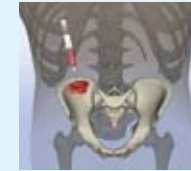
2 PBSC 또는 골수 기증

기증에는 두 가지 방식이 있습니다: 말초혈액 줄기세포(PBSC) 기증과 골수 기증입니다. 환자의 담당 의사는 환자를 위해 가장 좋은 기증 방식을 선택합니다.



PBSC 기증은 비 수술적 방식으로 진행되므로 혈액 센터 또는 외래환자 진료실에서 시행됩니다. 기증하시기까지 5일 동안은, 혈류 속에 있는 조혈 세포 수를 늘리기 위해

필그라스팀(filgrastim)이라고 하는 약물을 주사 받으시게 됩니다. 그런 다음에는 귀하의 혈액을 한 쪽 팔에서 주사로 뽑아 조혈 세포를 분리해 내는 기계에 통과시킵니다. 나머지 혈액은 다른 쪽 팔을 통해 다시 귀하에게 돌아가게 됩니다. 귀하의 조혈 세포는 4주 내지 6주 이내에 정상 수준으로 회복됩니다.



골수 기증은 외과적인 외래환자 시술이기 때문에 병원에서 시행됩니다. 마취를 받으시므로 기증 시에 아무런 통증을 느끼지 못하실 것입니다.

의사는 주사바늘을 이용하여 귀하의 골반 뼈 뒤쪽에서 액체 골수를 채취합니다. 골수는 4주 내지 6주 이내에 스스로 완전히 회복됩니다.

3 회복 및 추적 검사

회복에 걸리는 시간은 개인마다 그리고 기증 유형에 따라서 차이가 있습니다. 대부분의 기증자는 기증 후 1일 내지 7일 이내에 직장, 학교, 및 기타 활동으로 복귀하는 것이 가능합니다.

PBSC 기증자는 필그라스팀 주사에 따른 부작용으로 인해, 채취를 하기 이전에 며칠 동안 두통이나, 뼈 통증 또는 근육통을 경험할 수 있을 것으로 예상됩니다. 이러한 부작용은 채취 이후에는 곧 사라집니다. 대부분의 PBSC 기증자는 기증 후 2주 이내에 완전히 회복된 느낌을 갖는 것으로 보고됩니다.

추적 검사는 귀하가 정상 활동을 재개하실 수 있을 때까지 계속됩니다. 또한 장기간의 추적 검사를 위해 일년에 한번씩 전화를 드립니다.

골수 기증자는 기증 후 허리에 약간의 통증을 며칠 혹은 그보다 더 오래 느낄 수 있을 것으로 예상됩니다. 대부분의 골수 기증자는 기증 후 3주 이내에 완전히 회복된 느낌을 갖는 것으로 보고됩니다.