



당신은 한 생명을 구할 수 있습니다

지금이 바로 그 때입니다

BE  THE MATCH[®]



당신이 일치자입니다!

당신이 일치자일 수도 있습니다 골수 기증자 등록 (Be The Match Registry®)에 가입했을 때, 자신이 언젠가 생명을 구하기 위해 골수 이식이 필요한 환자의 일치자가 될 수 있음을 아셨을 것입니다. 지금이 바로 그 때입니다.

가능한 한 빨리 연락하십시오.

최근 한 환자 담당의가 골수 기증자 등록을 검색하여, 귀하가 담당 환자의 잠재적 일치자임을 확인했습니다. 추가 검사 진행에 관심이 있는지 확인하기 위해 귀하와 상담을 해야 합니다. 가능한 빨리 담당 기증자 연락 책임자에게 전화하십시오 (연락처 정보는 기증자 연락 책임자가 귀하에게 보내드린 편지에서 확인할 수 있습니다). 결정을 내리는 데 도움이 되도록 다음 단계와, 일정 및 기증에 관한 정보를 제공해 드릴 것입니다.

저희는 귀하가 내리시는 어떤 결정도 지지합니다. 추가 검사 진행을 원치 않으신다고 결정하는 경우, 다른 기증자를 계속 검색할 수 있도록 가능한 빨리 저희에게 알려주셔야 합니다. 검색이 지연되면 환자의 생명이 위험해 질 수 있습니다.

귀하는 추가 검사 대상으로 선택되었습니다.

지금 귀하가 해야 할 일은 다음과 같습니다.

- 가능한 한 빠른 연락
- 기증을 진행할 의향이 있는지의 답변
- 동의서 서명
- 병력 설문지 작성
- 연락처 정보 확인
- 필요할 경우 혈액 또는 구강 검체 샘플 제공



기증자 스티브(왼쪽)와
수용자 라이언(오른쪽)

절차

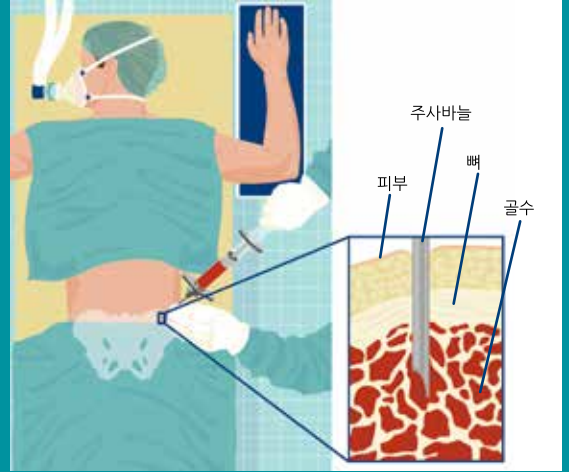
- 1** 환자 담당의가 당신이 일치자일 수도 있습니다 골수 기증자 등록을 검색하여, 귀하를 잠재적 일치자로 확인합니다.
- 2** 추가 검사를 통해 환자와 골수가 일치하는지 확인해야 합니다. 추가 검사를 위해 귀하께 연락드립니다. 귀하는 이 단계에 있습니다. 즉, 환자의 명단에 포함되어 있습니다.
- 3** 환자 담당의는 귀하가 일치자인지 확인하기 위해 추가 검사를 실시합니다. 환자 담당의가 검사 결과를 검토하고 이식 진행에 대한 결정을 내리는 동안 최대 60일간 기다립니다.

기증 유형: 말초 혈액 줄기 세포(PBSC, Peripheral Blood Stem Cell) 및 골수

귀하가 최적의 일치자로 확인되면, 기증 요청을 받을 수 있습니다.
기증에는 말초 혈액 줄기 세포(PBSC) 기증과 골수 기증의 두 가지 유형이 있습니다.
환자의 담당 의사는 환자를 위해 가장 좋은 기증 방식을 선택합니다.



PBSC 기증은 성분헌혈이라는 비 외과 시술로, 혈액 센터 또는 외래환자 병원 시설에서 이루어집니다. 기증 바로 전 5일 동안, 혈류 내 혈액 형성 세포(혈액 줄기 세포라고도 함) 수를 늘리기 위해 필그라스тім (filgrastim)이라는 약물 주사를 투여받게 됩니다. 그 후 귀하의 혈액을 한 쪽 팔에서 주사바늘로 채취하여 혈액 형성 세포만을 채집하는 기계에 통과시킵니다. 나머지 혈액은 다른 쪽 팔을 통해 다시 귀하에게 돌아가게 됩니다.



골수 기증은 외래환자 외과 시술로서 병원 수술실에서 이루어집니다. 귀하가 마취 상태에 있는 동안 의사들은 속이 빈 특수 바늘을 사용하여 골반뼈 뒤쪽의 양측에서 액체 골수를 채취합니다.

회복에 걸리는 시간은 개인마다 그리고 기증 유형에 따라서 차이가 있습니다. 대부분의 기증자는 기증 후 1일 내지 7일 이내에 직장, 학교, 및 기타 활동으로 복귀하는 것이 가능합니다.



이식 수용자 제나(왼쪽)와
기증자 맥신

“기증자를 통해 건강한 삶을 살 수 있는 기회라는 가장 훌륭한 선물을 받았습니다.”

이식 수용자 제나

질문 & 응답

질문: 일치자란 무엇입니까?

답: 의사들은 환자의 인체 조직적합 항원(HLA) 조직 유형과 일치하는 기증자를 검색합니다. HLA는 인체 대부분의 세포에서 찾을 수 있는 단백질 또는 표지자입니다.

질문: 기증을 위해 부담해야 할 비용이 있습니까?

답: 진료 예약 및 여행 경비와 같은 기증 관련 모든 비용을 지급해 드립니다. 기증자에게 부담되는 비용은 회사에 내는 휴가 기간 정도입니다.

질문: 기증 시에 통증이 있습니까?

답: 기증자마다 다릅니다. 생각했던 것보다 더 고통스러웠다고 말하는 기증자가 있는 반면, 고통이 생각보다 심하지 않았다고 말하는 기증자도 있습니다. 일부 기증자들은 통증이 전혀 없었다고 응답했습니다.

단체 소개

당신이 일치자일 수도 있습니다는 보다 많은 생명을 구하기 위해 환자와 기증자를 연결해주고, 의료 전문가들을 대상으로 교육을 제공하고, 연구를 수행하는 비영리 조직, 전국 골수 기증 프로그램 (National Marrow Donor Program®, NMDP)에서 운영합니다. 관련된 자세한 사항은 BeTheMatch.org를 통해 확인하거나 1 (800) MARROW-2로 전화주십시오.



3001 Broadway St. N.E., Suite 100
Minneapolis, MN 55413
1 (800) MARROW-2
1 (800) 627-7692

BeTheMatch.org

©2013 National Marrow Donor Program.

모든 권리 보유.

519; MAR 2013; Korean; You Could Save a Life.