



您可以救人一命

現在正是時候



## 您是配對者！

當您加入「有緣千里來相配登記名冊」(Be The Match Registry®) 時，您理解有朝一日您可能會和某個尋求救命骨髓移植的患者配對。現在正是時候。

### 請儘快與我們聯絡。

一名患者的醫生最近搜尋登記名冊，識別您是該患者潛在的配對者。我們需要和您談話，以瞭解您是否有意繼續進行額外測試。請儘快打電話給您的捐贈者聯絡代表（聯絡資訊請見他們寄給您的信件）。我們會向您提供後續步驟、時間安排和捐贈的資訊，以幫助您做決定。

我們支持您做的任何決定。如果您決定不想繼續進行額外測試，我們需要盡快知道，以便我們繼續搜尋另一位捐贈者。搜尋的延誤可能對患者造成生命危險。

### 您已經被選擇進行額外測試。

我們現在需要您採取以下行動：

- 盡快與我們聯絡
- 回應表明您是否願意繼續進行
- 簽署同意書
- 填寫健康史問卷
- 確認您的聯絡資料
- 提供一份血樣或頰細胞棉花棒樣本（若有需要）



Ryan（右）的骨髓捐贈者  
Steve（左）

## 過程

- 1** 患者的醫生搜尋「有緣千里來相配登記名冊」，識別您是潛在的配對者。
- 2** 您將需要進行更多測試，以確認您是該患者的良好配對者。我們會與您聯絡進行額外測試。您正處於這一步—您在一位患者的名單上。
- 3** 患者的醫生進行額外測試，以確認您是良好的配對。您最多會等 60 天讓患者的醫生審核測試結果，並且做出是否繼續進行移植的決定。

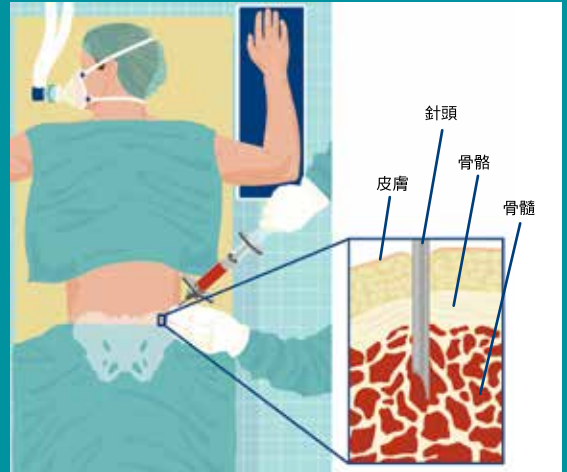
## 捐贈的類型：PBSC 和骨髓

如果您被識別為最佳配對，可能會要求您做捐贈。

捐贈的類型有兩種：週邊血液幹細胞 (peripheral blood stem cells, PBSC) 和骨髓。患者的醫生選擇最適合患者的捐贈方法。



**PBSC 捐贈**是一種在血液中心或門診醫院設施進行的非手術程序，一稱為血漿分離置換法。在捐贈前五天，醫生會每天給您注射一種稱為非格司亭 (filgrastim) 的藥物，以增加您血流中造血細胞（又稱為血液幹細胞）的數量。您的血液會從插入一隻手臂的針頭流進一台只收集造血細胞的儀器。剩下的血液會經由另一條手臂回到您體內。



**骨髓捐贈**是一種在醫院手術室進行的門診手術程序。當您接受麻醉時，醫生會使用特製的空心針頭從您的盆骨後面兩側抽取骨髓液。

康復時間取決於個人和捐贈類型。大部分的捐贈者可在捐贈之後一至七天內恢復上班、上學和其他活動。



移植接受者 Jenna (左)，  
和她的捐贈者 Maxine

「我的捐贈者給了我最美好的禮物  
— 活出健康生活的機會。」

移植接受者 Jenna

## 問答集

**問：**什麼是配對？

**答：**醫生會尋找與他們患者的人類白血球抗原 (human leukocyte antigen, HLA) 抗原組織種類相配的捐贈者。HLA 是存在於您體內大部分細胞的一種蛋白質或標記。

**問：**我捐贈需要花錢嗎？

**答：**所有捐贈相關的費用（例如醫療約診和車旅費）可獲得支付。捐贈者的唯一代價可能是要從工作中請假。

**問：**捐贈會痛嗎？

**答：**每個捐贈者的經驗都不同。一些捐贈者稱疼痛比他們預期的嚴重，另一些則稱疼痛較輕。有些人則說完全不會痛。

## 關於我們

---

「有緣千里來相配」由「全國骨髓捐贈計劃」(National Marrow Donor Program®, NMDP) 經營，後者是一個非營利組織，致力於患者與捐贈者相配、教育保健專業人員，並進行研究以挽救更多生命。欲了解關於該治愈方法的詳細情況，請瀏覽 [BeTheMatch.org](http://BeTheMatch.org) 或致電 1 (800) MARROW-2。



3001 Broadway St. N.E., Suite 100  
Minneapolis, MN 55413  
1 (800) MARROW-2  
1 (800) 627-7692

[BeTheMatch.org](http://BeTheMatch.org)

©2013 National Marrow Donor Program.

保留所有權利。

520; MAR 2013; Chinese; You Could Save a Life.