

GLOSSÁRIO DE TERMOS

AFÉRESE

Um processo para coletar células formadoras do sangue de sua corrente sanguínea antes de um transplante autólogo. A aférese também é usada para coletar células formadoras do sangue de um doador voluntário para serem usadas em um transplante alogênico.

ALELO

Uma das diferentes formas de um gene específico. Genes são instruções que informam ao corpo como fazer todas as diferentes proteínas que o corpo precisa para funcionar adequadamente. Alelos são partes dos marcadores do antígeno leucocitário humano (Human Leukocyte Antigen, HLA) usados para encontrar pacientes e doadores compatíveis.

BUSCA FORMAL

Uma busca detalhada do registro Seja compatível (Be The Match Registry®). Esta busca mostra se um doador potencial ou unidade de sangue do cordão umbilical é realmente o mais compatível para você. Esta busca não é gratuita. Seu plano de saúde pode ou não pagar por esses custos.

BUSCA PRELIMINAR

Busca grátis do registro Seja compatível. Esta busca mostra as unidades de sangue do cordão umbilical e doadores potenciais no registro que podem ser compatíveis com seus marcadores de HLA.

CATETER VENOSO CENTRAL

Um tubo fino e longo que é colocado em uma veia larga no tórax ou pescoço. É usado para administrar medicamentos, líquidos e sangue. Também chamado de acesso venoso central.

CÉLULAS FORMADORAS DO SANGUE

Células que crescem nos glóbulos vermelhos, glóbulos brancos ou plaquetas. Também chamadas de células-tronco.

CÉLULAS-TRONCO DO SANGUE PERIFÉRICO

Células formadoras do sangue provenientes do sangue circulante (corrente sanguínea).

CONSENTIMENTO LIVRE E ESCLARECIDO

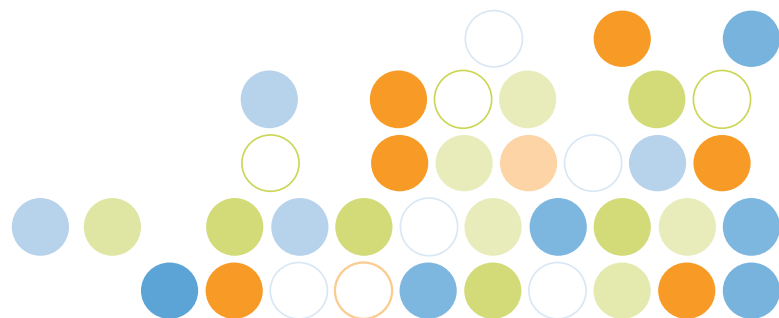
Quando você recebe informações incluindo os possíveis riscos e benefícios antes de concordar com um tratamento ou estudo clínico.

CULTURA

Uma forma de coletar células formadoras do sangue da medula óssea antes de um transplante autólogo. Também é usada para coletar células formadoras do sangue de um doador voluntário para serem usadas em um transplante alogênico. Também chamada de cultura de medula óssea.

DOADOR

Pessoa que se oferece como voluntária para dar as células formadoras do sangue de sua medula óssea ou sangue periférico (circulante). Um doador pode ser um membro da família ou um doador não relacionado.



DOENÇA DO ENXERTO CONTRA O HOSPEDEIRO (DECH)

Um efeito colateral comum de um transplante alogênico. Isso acontece devido a diferenças entre suas próprias células (hospedeiro) e as células do doador (enxerto). Seu novo sistema imunológico, ou as células doadas, podem considerar suas células como estranhas e atacá-las.

- **DOENÇA DO ENXERTO CONTRA O HOSPEDEIRO GRAVE**
Normalmente ocorre aproximadamente nos primeiros 100 dias após o transplante, mas pode ocorrer mais tarde. Afeta principalmente a pele, o estômago, os intestinos e o fígado.
- **DOENÇA DO ENXERTO CONTRA O HOSPEDEIRO CRÔNICA**
Normalmente ocorre de três a seis meses após o transplante, mas os sinais podem aparecer antes ou depois. Os sintomas da DECH crônica podem envolver a pele, as articulações, a boca e outros órgãos.

ESTUDO CLÍNICO

Uma maneira de reunir informações sobre quão bem um tratamento, teste ou abordagem em particular funciona para uma doença e quais podem ser os efeitos colaterais.

FALHA DE ENXERTO

Ocorre quando as novas células doadas não produzem os glóbulos brancos, os glóbulos vermelhos e as plaquetas de que você precisa.

FONTES DE CÉLULAS

Os três lugares onde se encontram as células formadoras do sangue são:

- Medula óssea
- Sangue periférico (sangue circulante ou corrente sanguínea)
- Sangue do cordão umbilical

GLÓBULOS BRANCOS

Células sanguíneas que combatem as infecções.

GLÓBULOS VERMELHOS

Células sanguíneas que transportam oxigênio por todo o corpo.

HLA (ANTÍGENO LEUCOCITÁRIO HUMANO)

Uma proteína, ou marcador, existente na maioria das células do corpo. Há alguns marcadores de HLA que seu médico procura para um transplante. Você obtém metade de seus marcadores de sua mãe e outra metade de seu pai.

MEDULA ÓSSEA

O tecido esponjoso e macio existente dentro dos ossos.

PEGA DO ENXERTO

Quando as células formadoras do sangue começam a crescer e produzir células sanguíneas saudáveis que aparecem em seu sangue.

PLAQUETAS

Partes do sangue que ajudam a coagulação sanguínea.

QUIMIOTERAPIA

Medicamentos que destroem células cancerígenas ou interrompem seu crescimento.

REGIME DE PREPARAÇÃO

Processo para preparar seu corpo para receber novas células formadoras do sangue. Também chamado de regime de condicionamento.

SANGUE DO CORDÃO UMBILICAL

O sangue coletado do cordão umbilical e da placenta após o nascimento de um bebê.

SISTEMA IMUNOLÓGICO

As partes de seu corpo (órgãos e células sanguíneas) que lutam contra as infecções.

SOBREVIDA LIVRE DOENÇA (DISEASE-FREE SURVIVAL, DFS)

O número de pacientes vivos em um determinado momento sem nenhum sinal da doença após o tratamento.



TRANSPLANTE ALOGÊNICO

Um tipo de transplante no qual um paciente recebe células formadoras do sangue saudáveis. As células saudáveis podem vir de um membro da família, de um doador não relacionado ou de uma unidade de sangue do cordão umbilical.

TRANSPLANTE AUTÓLOGO

Um tipo de transplante no qual as células formadoras do sangue do próprio paciente são coletadas, armazenadas e reaplicadas após quimioterapia ou radiação.

TRANSPLANTE DE INTENSIDADE REDUZIDA

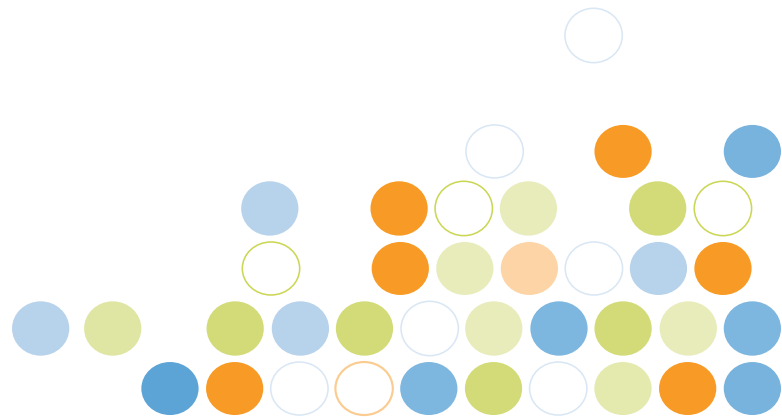
Regime de preparação que usa doses mais baixas de quimioterapia com ou sem radiação.

TRANSPLANTE DE MEDULA ÓSSEA OU SANGUE DO CORDÃO UMBILICAL

Um processo para substituir medula óssea não saudável por medula óssea saudável. Também chamado de transplante de células-tronco ou TMO.

TRANSPLANTE HAPLOIDÊNTICO

Um tipo de transplante em que seu doador é um membro da família que tem metade de seus marcadores de HLA compatíveis. Também chamado de transplante relacionado metade compatível ou parcialmente compatível.



A CADA MOMENTO, NÓS ESTAMOS **AQUI PARA AJUDAR**

Ao longo do caminho do transplante, você não está sozinho. Seja compatível (Be The Match®) está pronto para ajudar.

Nós oferecemos diversos programas e recursos gratuitos para apoiá-lo e apoiar seus cuidadores e familiares antes, durante e depois do transplante. Entre em contato conosco da maneira que for melhor para você.

SAIBA MAIS: BeTheMatch.org/patient

E-MAIL: patientinfo@nmdp.org

PEDIDO: BeTheMatch.org/request

TELEFONE: 1 (888) 999-6743

Nossos programas e recursos oferecem apoio em 11 idiomas, incluindo equipe bilíngue em inglês e espanhol, e há tradução disponível em mais de cem idiomas.

VISITE: BeTheMatch.org/translations



A situação clínica, a experiência de transplante e a recuperação de cada indivíduo são únicas. Consulte sempre a sua equipe de transplante ou clínico geral com relação à sua situação. Estas informações não pretendem nem devem substituir as avaliações ou recomendações médicas.